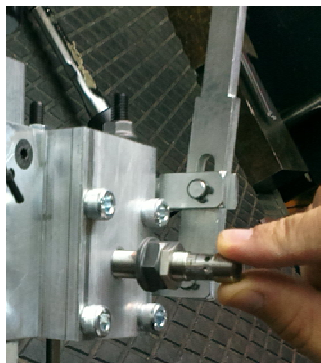
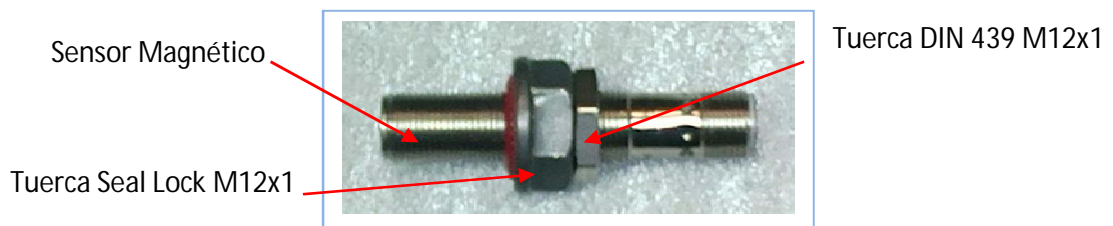
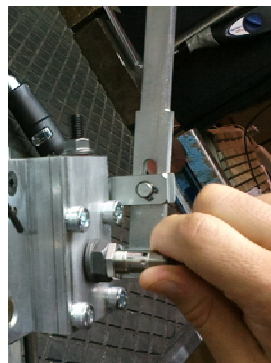


VERSIÓN ESPAÑOL:

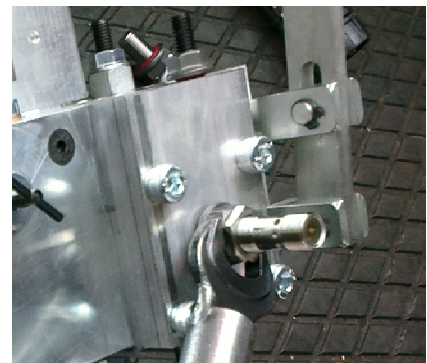
- 1) El Sensor se suministra ensamblado con dos tuercas:
  - Tuerca Seal Lock M12x1.
  - Tuerca DIN 439 M12x1.
- 2) **Advertencia:** La posición de ambas tuercas no puede ser modificada.
- 3) Roscar el sensor al bloque de válvulas (PASO 1).
- 4) Cuando la Tuerca Seal Lock M12x1 haga contacto con el bloque de válvulas (PASO 2).
- 5) Apretar 1/2 vuelta con llave fija 19 (PASO 3).



PASO 1



PASO 2



PASO 3

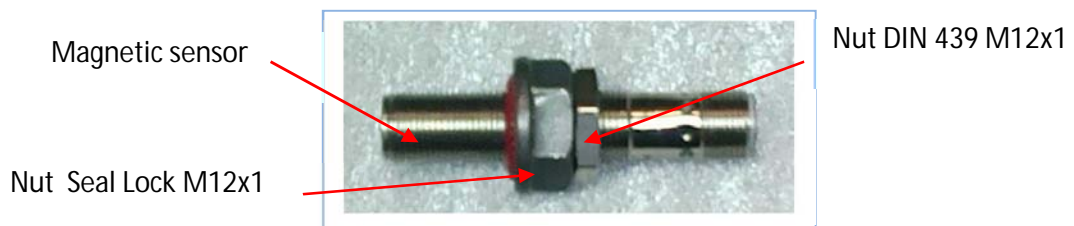


HOJA MONTAJE SENSORES ESP



VERSIÓN INGLÉS

- 1) The magnetic sensor is supplied assembled with two nuts:
  - Seal Lock Nut M12x1
  - Nut DIN 439 M12x1
- 2) Note: The position of both nuts cannot be modified.
- 3) Screw the sensor to the valve block (STEP 1).
- 4) When Seal Lock Nut M12x1 contacts the valve block (STEP 2).
- 5) Tighten half turn with wrench number 19 (STEP 3).



STEP 1



STEP 2



STEP 3

